



**unifiedpost**  
GROUP

# Installation Basware Message auf Windows

---

1. Bitte stellen Sie sicher, dass Sie die 64-Bit-Version für 64-Bit-Umgebungen und die 32-Bit-Version für 32-Bit-Umgebungen verwenden.

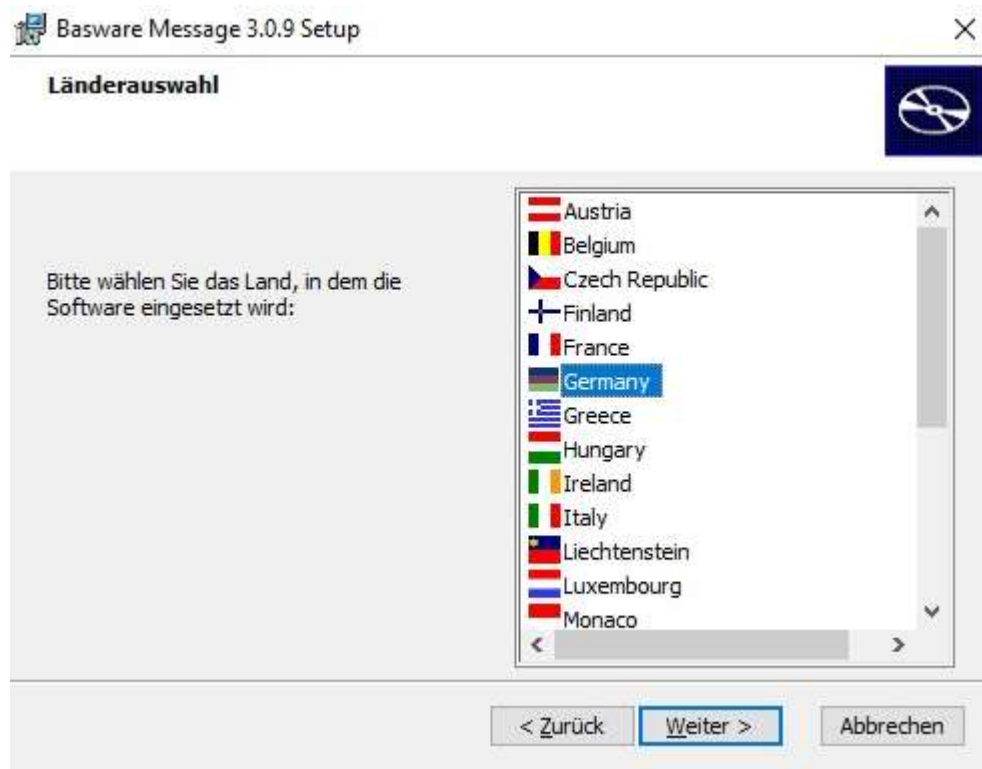
2. Wählen Sie die entsprechende Sprache aus



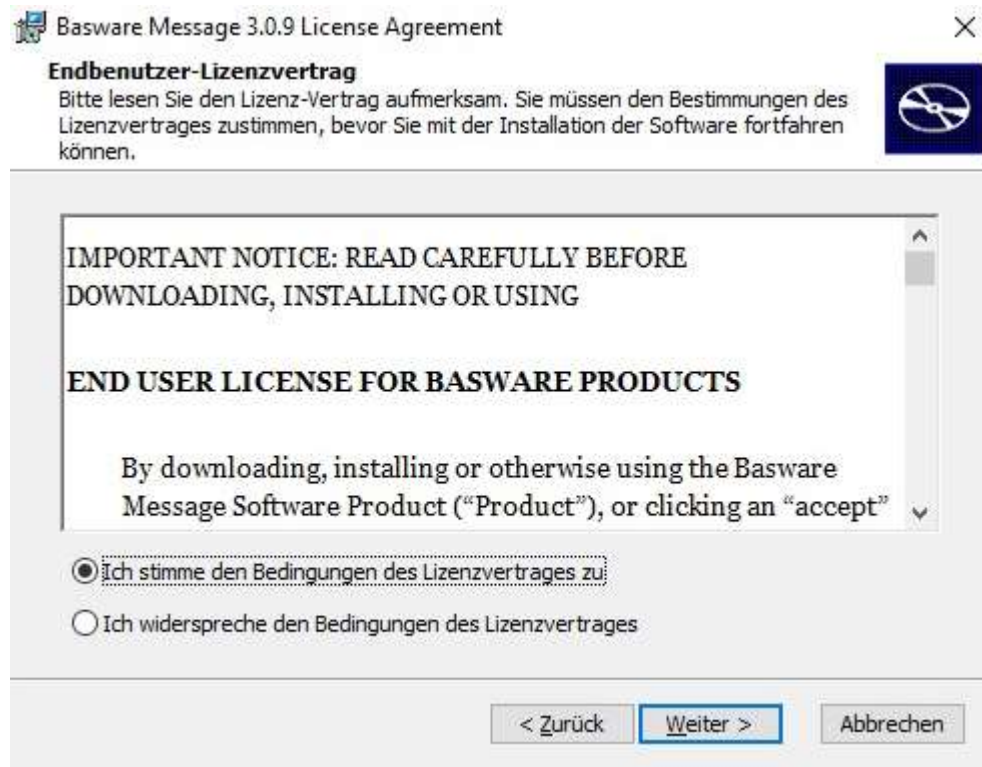
3. Der Basware Message Assistent führt Sie Schritt für Schritt durch die Installation:



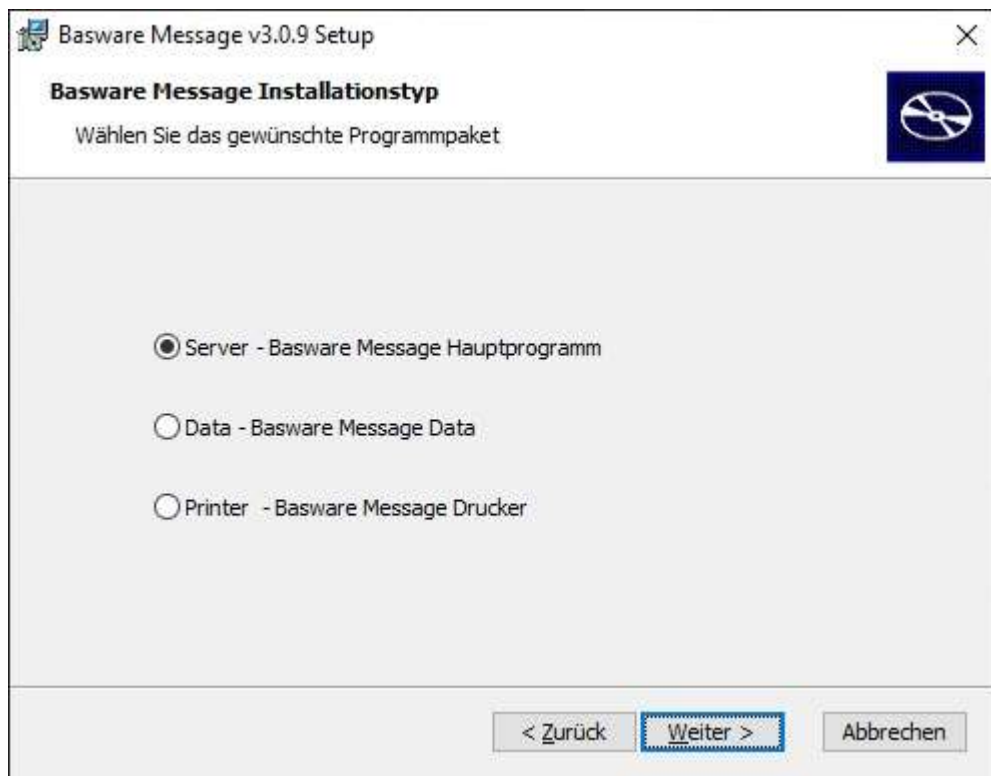
4. Wählen Sie das entsprechende Land aus:



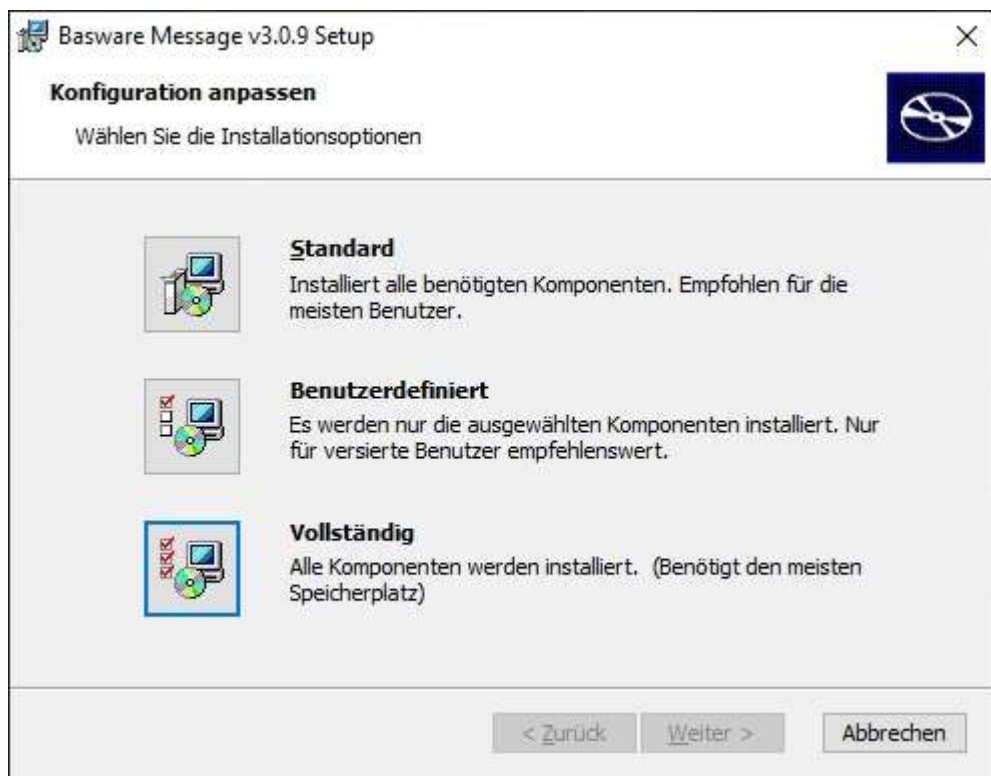
5. Akzeptieren Sie die Lizenzbedingungen (diese sind in den AGBs enthalten):



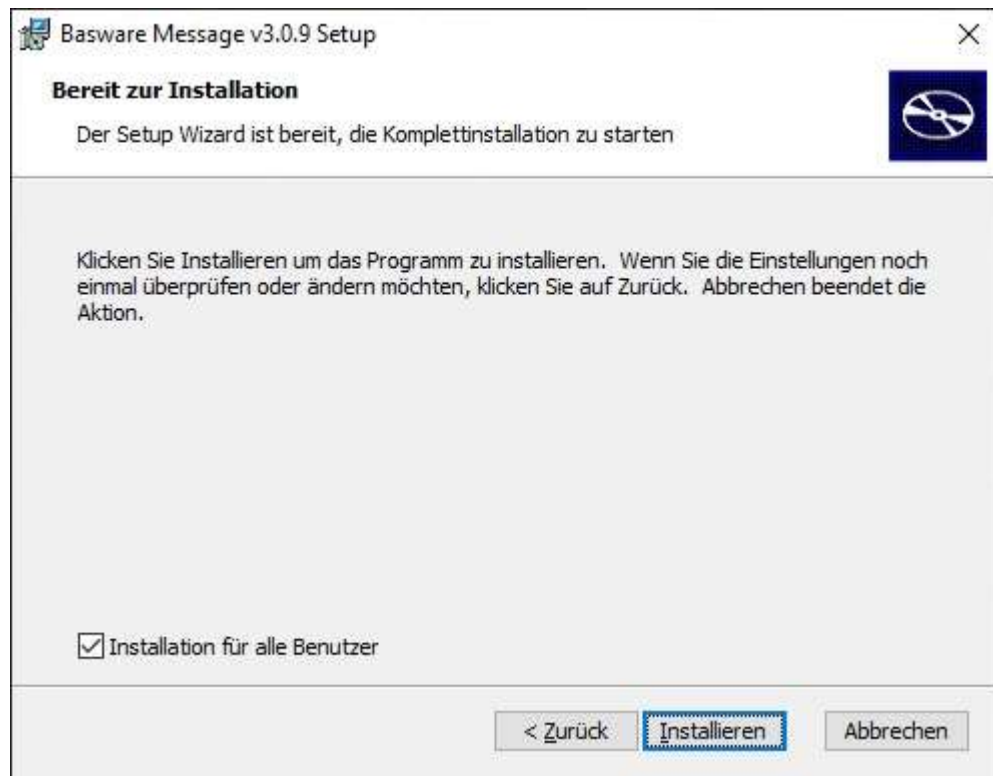
6. Installieren Sie Message als Server:



7. Klicken Sie auf Vollständig Modus.



8. Der Basware Message ist bereit für die Installation:

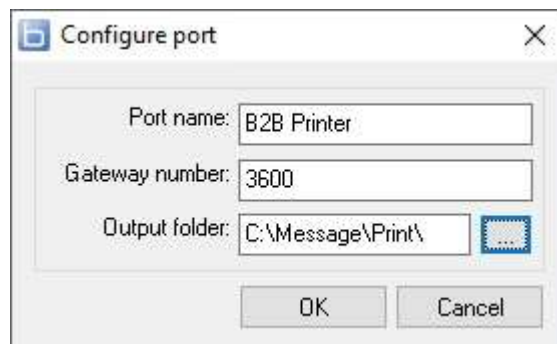


9. Portkonfiguration:

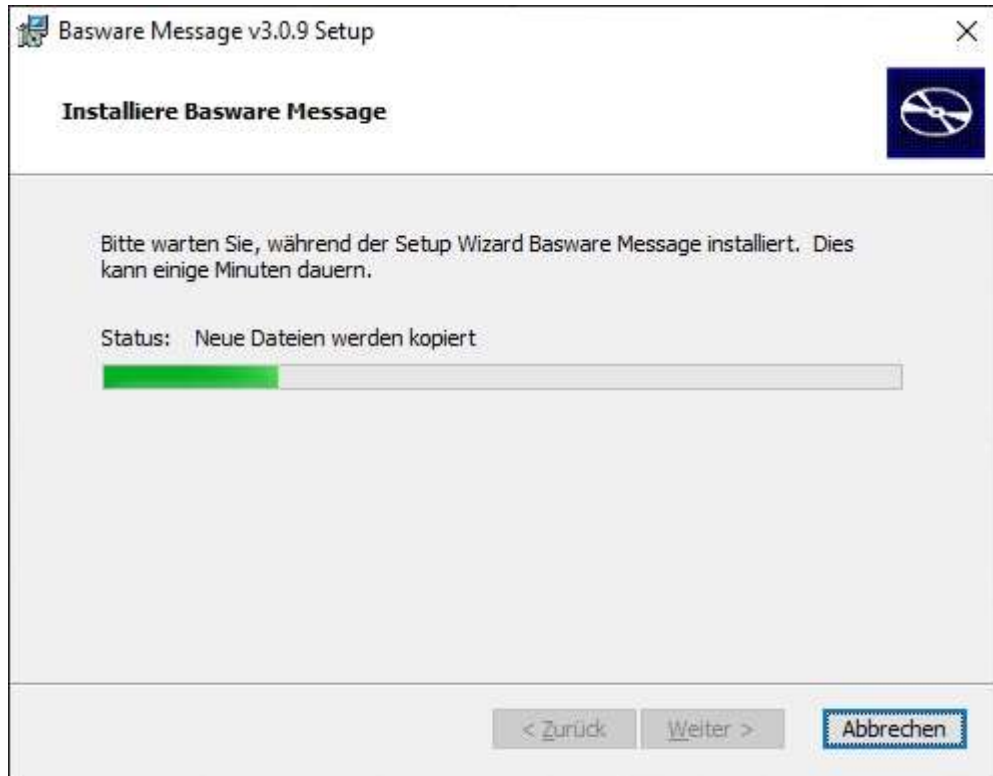
Port name: B2B Printer (es kann frei benannt werden, Name des virtuellen Printer)

Gateway number: 3600

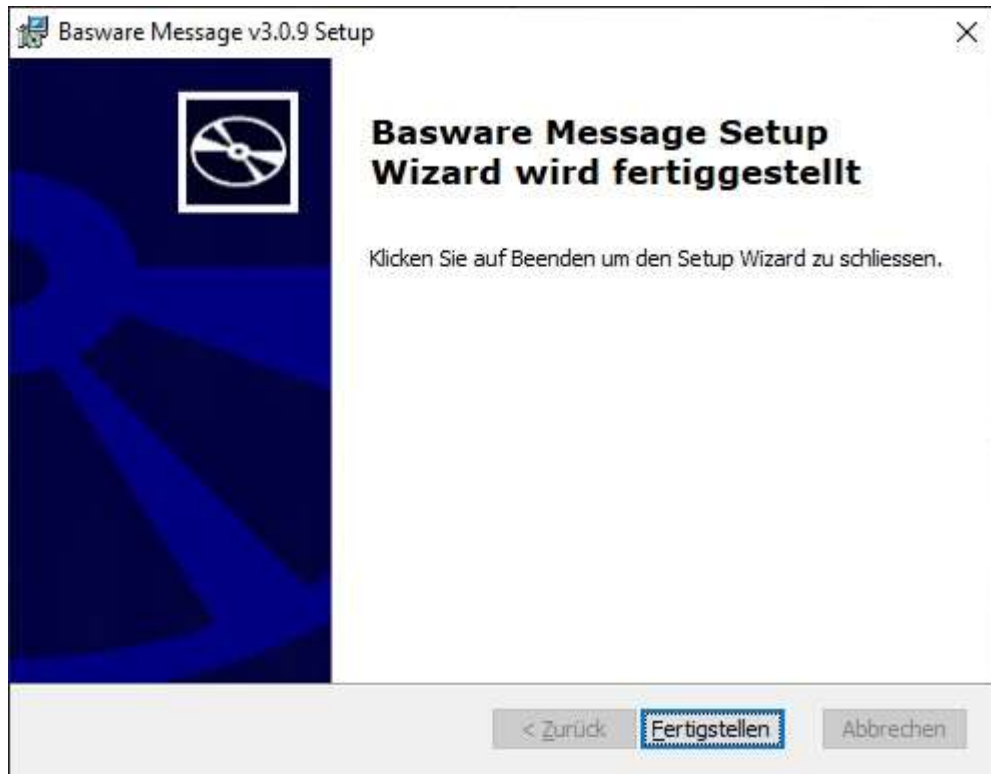
Output folder: C:\Message\Print\ (<- in diesen Ordner werden die Dokumente temporär gedruckt)



10. Nach der Konfiguration des Druckerports bestätigen Sie bitte mit „OK“. Es werden nun einige Sicherungsdateien wieder von Ihrem PC entfernt und die Installation wird fertiggestellt.

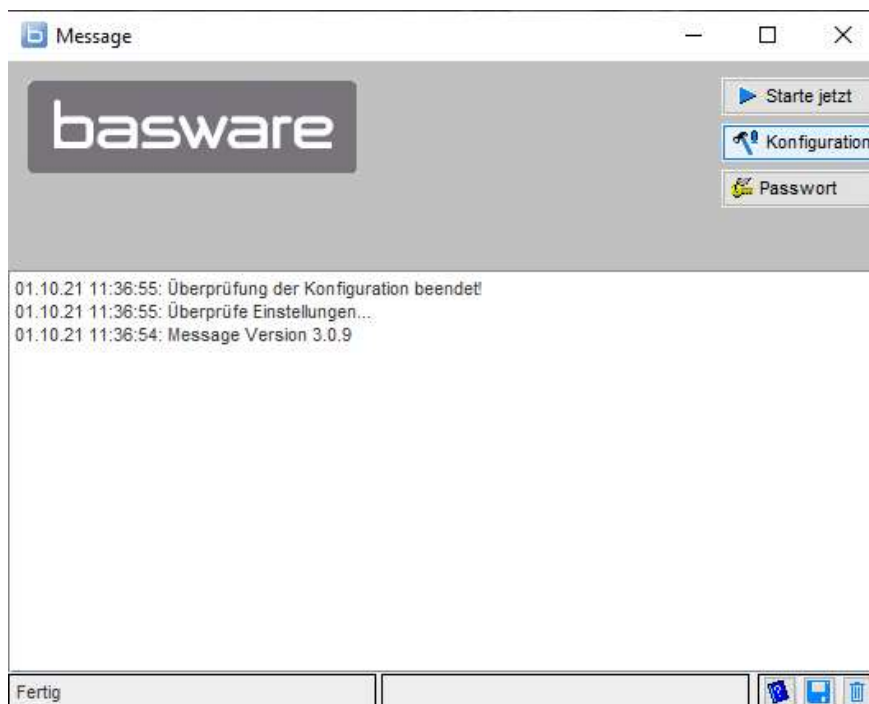


11. Beenden Sie bitte die Installation mit „Fertigstellen“

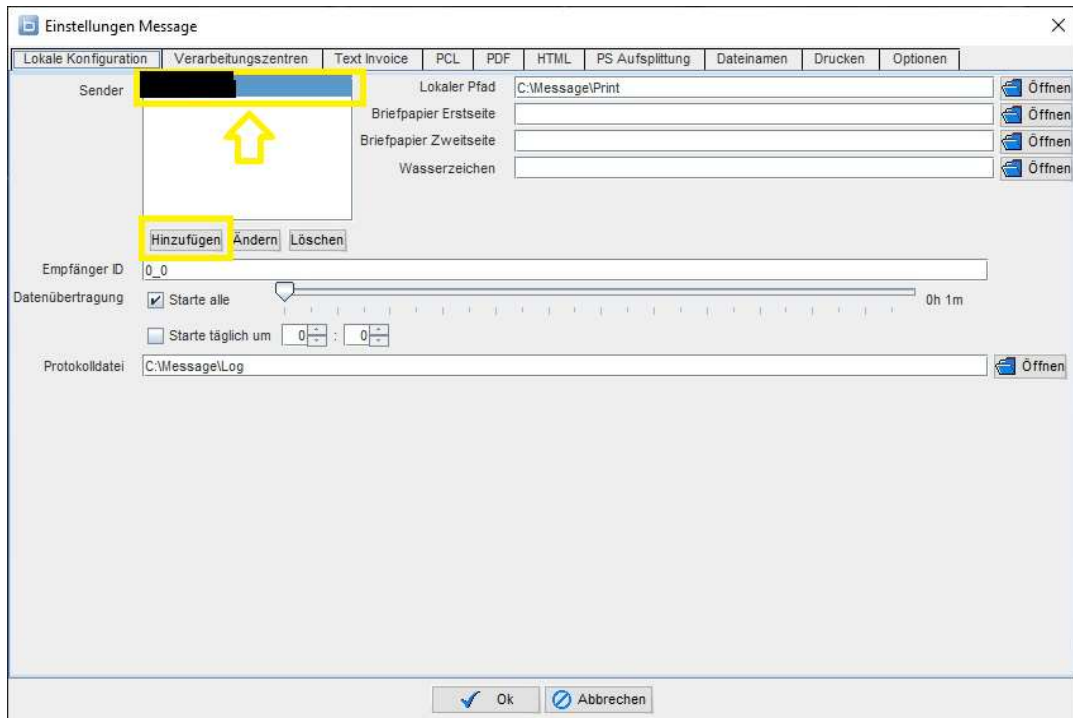


## 12. Start des Programms

Mit der Installation des Basware Message Programms wird ein Programmsymbol auf den Schreibtisch/Desktop mit dem Basware symbol. Weiterhin wird eine Programmgruppe „Basware“ hinzugefügt. Mit beiden Varianten haben Sie die Möglichkeit, Basware Message zu starten. Klicken Sie auf „Konfiguration“.

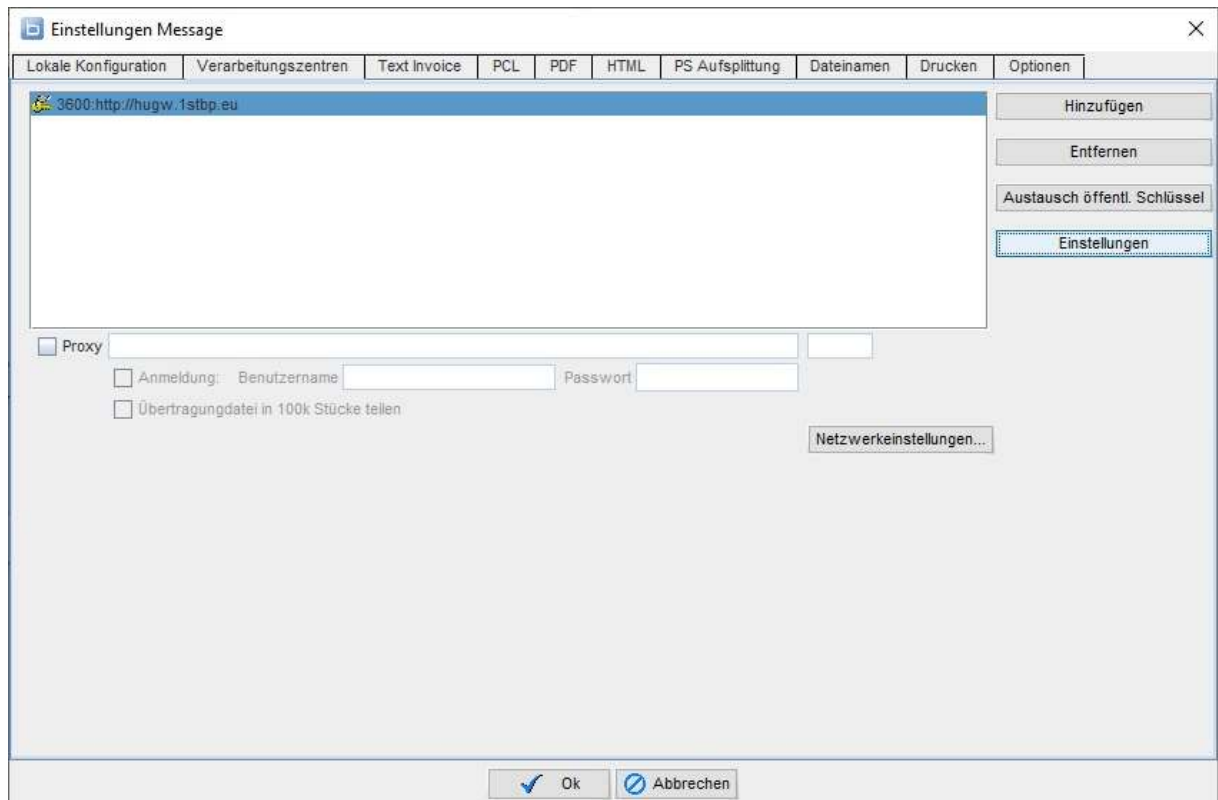


13. Um die SenderID einzutragen (bekommen Sie es von Unifidpost) klicken Sie bitte auf den Button Hinzufügen und es öffnet ein Dialogfenster in dem Sie die Ihnen mitgeteilte Sender ID eintragen und mit dem OK Button bestätigen.



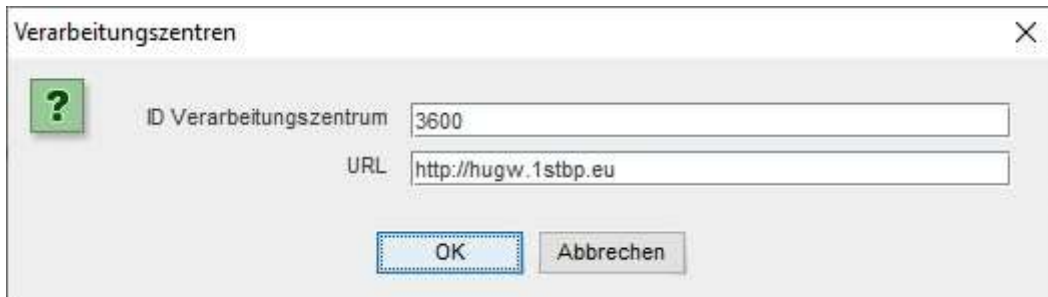
14. Verarbeitungszentrum konfigurieren

Im Reiter „Verarbeitungszentrum“ werden die Verbindungsdaten der Empfänger konfiguriert.





Für jedes Verarbeitungszentrum mit dem Sie zusammenarbeiten müssen die Verbindungsdaten hinterlegt werden („Hinzufügen“). Die Datenübertragung erfolgt über HTTP.



Verarbeitungszentren

?

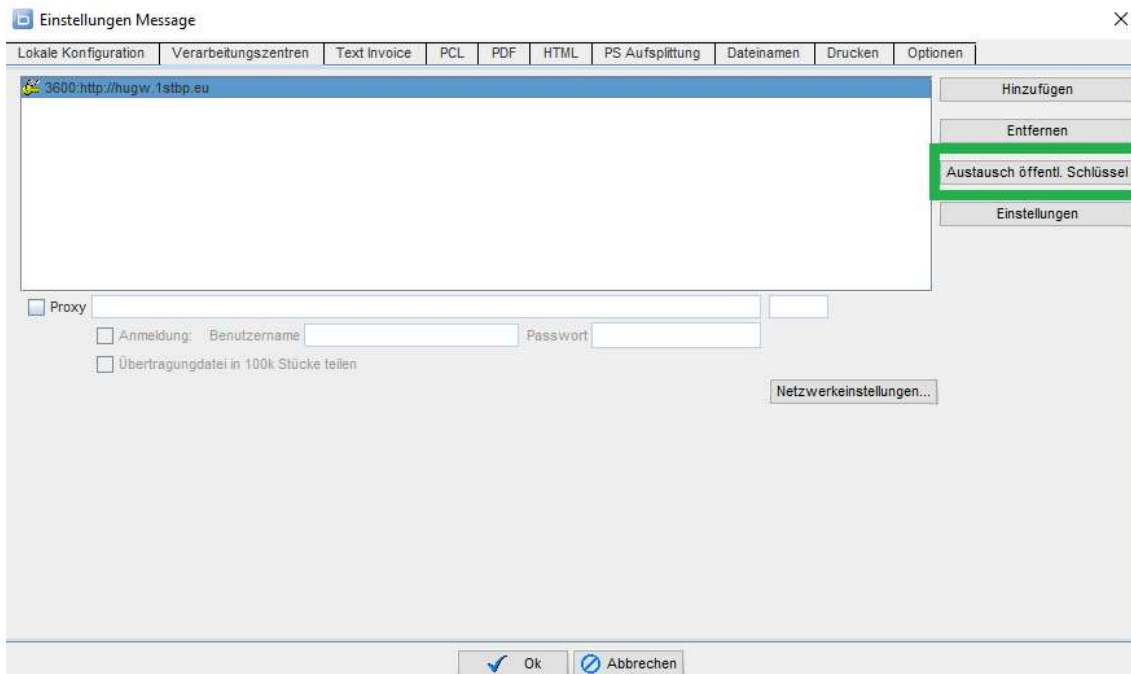
ID Verarbeitungszentrum 3600

URL http://hugw.1stbp.eu

OK Abbrechen

#### 15. Schlüssel austausch

Nach dem Sie im Verarbeitungszentrum den Empfänger konfiguriert haben, klicken Sie bitte auf „Austausch öffentl. Schlüssel“



Einstellungen Message

Lokale Konfiguration Verarbeitungszentren Text Invoice PCL PDF HTML PS Aufspaltung Dateinamen Drucken Optionen

3600:http://hugw.1stbp.eu

Hinzufügen

Entfernen

Austausch öffentl. Schlüssel

Einstellungen

Proxy

Anmeldung: Benutzername Passwort

Übertragungsdatei in 100k Stücke teilen

Netzwerkeinstellungen...

✓ OK Abbrechen

#### 16. Dateinamen

Bitte löschen Sie die ID des Verarbeitungszentrums bei alle Dateitypen.

Einstellungen Message ×

Aktiviert	Verarbeitungszentrum	Dateityp	ID Verarbeitungszentrum	ID Dateityp
<input checked="" type="checkbox"/>	3600	Ascii		.csv
<input checked="" type="checkbox"/>	3600	Textinvoice		.txt
<input checked="" type="checkbox"/>	3600	PostScript		.ps
<input checked="" type="checkbox"/>	3600	PCL		.pcl
<input checked="" type="checkbox"/>	3600	PDF		.pdf
<input checked="" type="checkbox"/>	3600	HTML		.html

17. Bestätigen Sie das Fenster mit „OK“.

18. Um das Programm als Dienst starten zu können bitte schließen Sie erstmal den Client.